



CONSORZIO BRESCIA MERCATI S.P.A.

Sede legale: P.zza Loggia 1 – 25121 Brescia



CERTIFICAZIONE

N° 3485/1

Uffici Direzione Mercato: Via Orzinuovi 86 – 25125 Brescia

Tel. 030 3507611 - Fax 030 3507622 - <mailto:info@bresciamercati.com>

ASSEMBLEA SOCI

BILANCIO ANNO 2008

GRAFICI

DATI GENERALI OPERATORI MERCATO AGROALIMENTARE BRESCIA

- 26 Concessionari Grossisti**
- 97 Aziende Agricole**
- 1 Cooperativa facchinaggio**
- 13 Altre attività complementari**
- 528 Operatori stabilmente presenti**

CONSIGLIO DI AMMINISTRAZIONE

PRESIDENTE: BONO Luciano

VICE-PRESIDENTE: BONTARDELLI Ugo

CONSIGLIERI: BALSAMO Angelo

ORSATTI Antonio

TOMASONI Gian Francesco

COLLEGIO SINDACALE

PRESIDENTE: ROSINI Norberto

SINDACI EFFETTIVI:

APOSTOLI Patrizia

DE TAVONATTI Michele

DIREZIONE MERCATO

DIRETTORE: HROBAT Marco

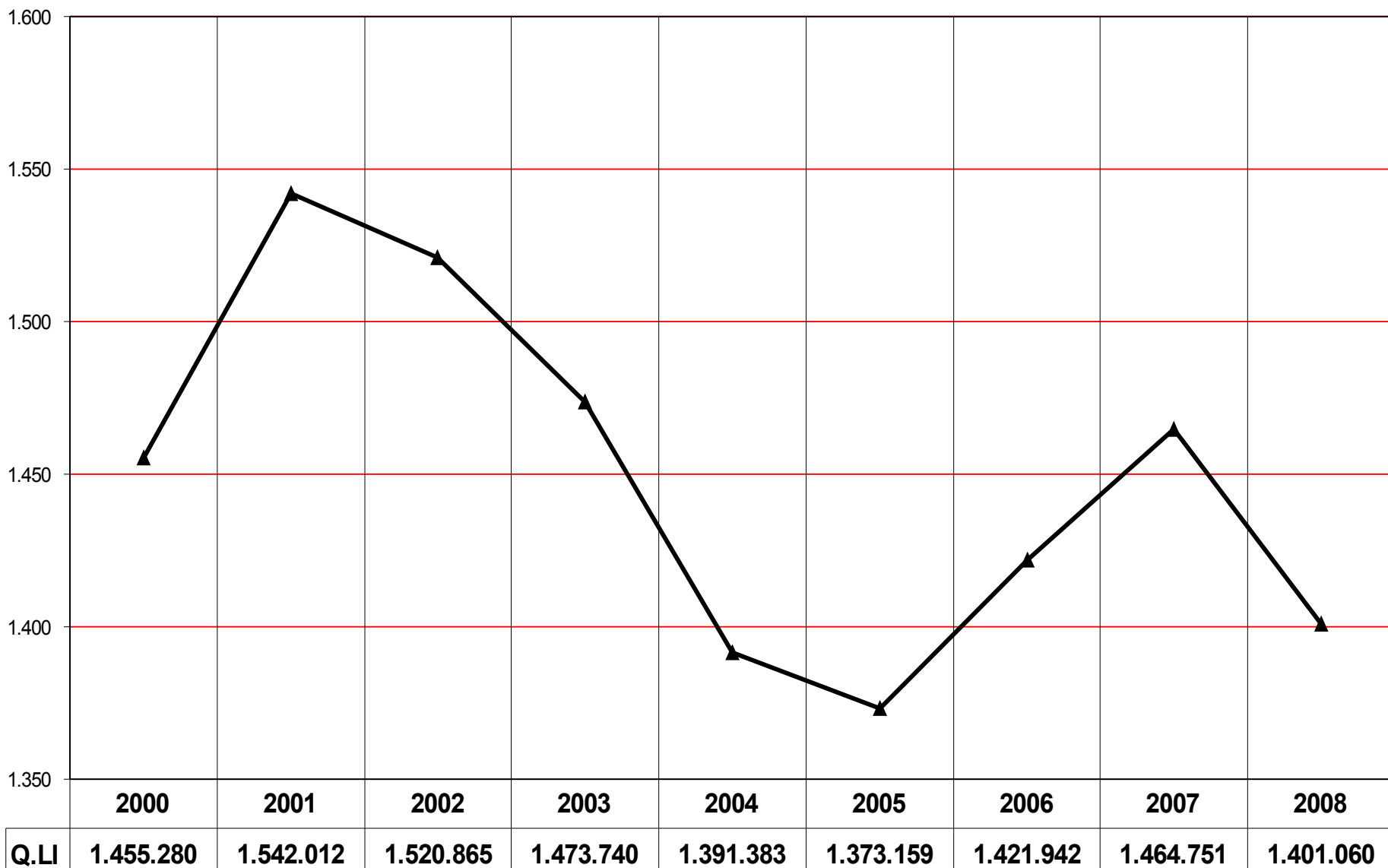
VICE_DIRETTORE: DUINA Dario

COMPOSIZIONE SOCIETARIA

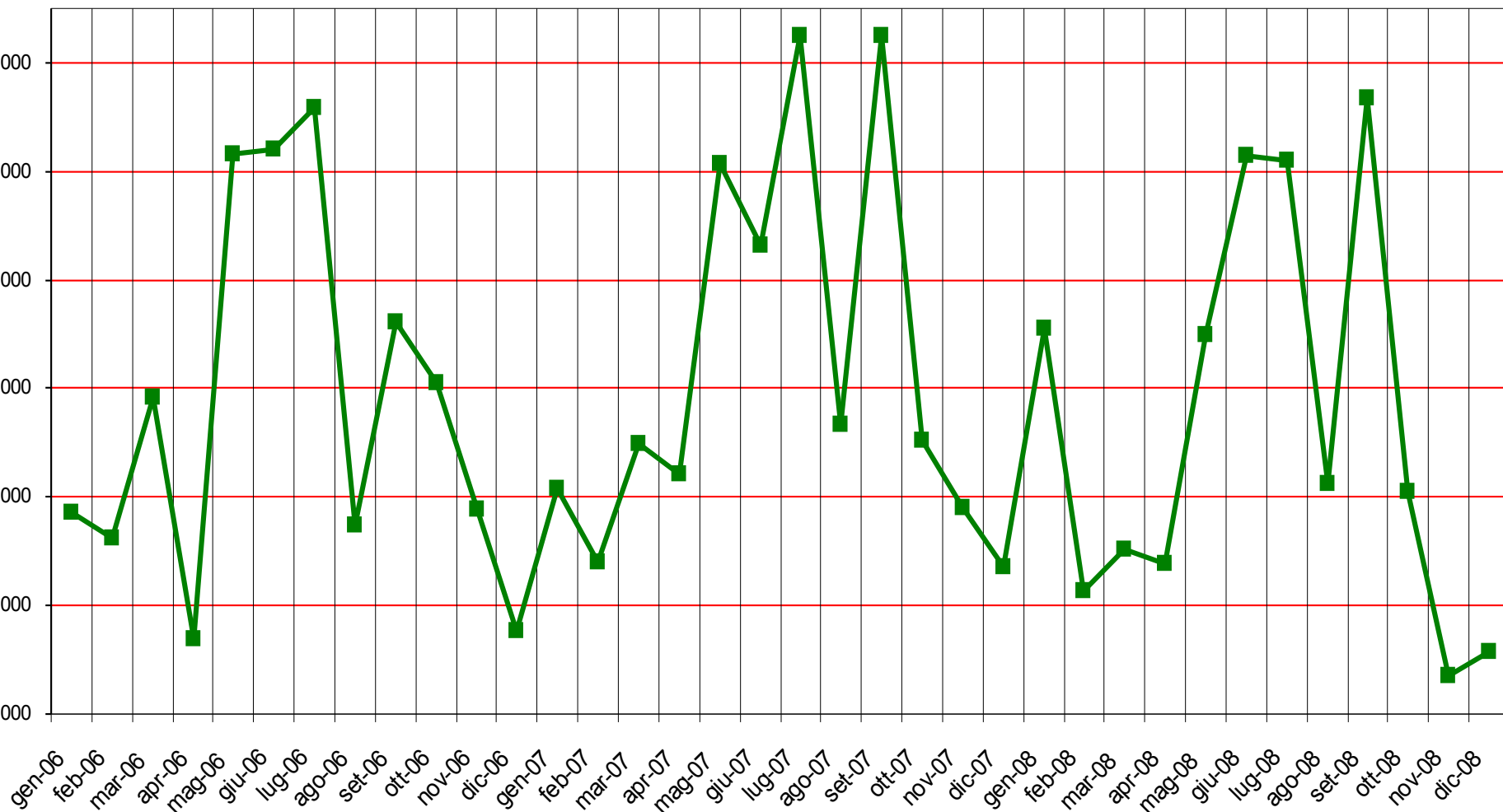
AZIONISTA	N° AZIONI	%	VALORE EURO
COMUNE DI BRESCIA	2.665	41.96	137.620,60
CCIAA DI BRESCIA	1.382	21.76	71.366,48
AMMINISTR. PROV. BS	800	12.60	41.312,00
SE.CA.S. SpA	50	0,79	2.582,00
COMUNITA' MONTANA V.TROMPIA	50	0.79	2.582,00
ASS. GROSSISTI MERC. ORTO.	1.016	16.00	52.466,24
COOP. FACCHINI MERC. ORT.	150	2.36	7.746,00
ASS. BRESCIANA ORTOFRUTT.	100	1.58	5.164,00
C.I.A. DI BRESCIA	2	0,03	103,28
FED. PROV. COLT. DIRETTI	50	0.79	2.582,00
ASSOCOP. SOC. COOP. ARL	50	0.79	2.582,00
UNIONE AGRICOLTORI	15	0.23	774,60
CASEIFICIO SOC. MONTIRONE	10	0.16	516,40
PICCIOLI PIERGIORGIO(Confesercenti)	10	0.16	516,40
	6.350	100.00	327.914,00

TOTALE ENTI PUBBLICI: N° 4947 Azioni su 6350 pari al 77,91 % del capitale
TOTALE PRIVATI: N° 1403 Azioni su 6350 pari al 22,09 % del capitale.

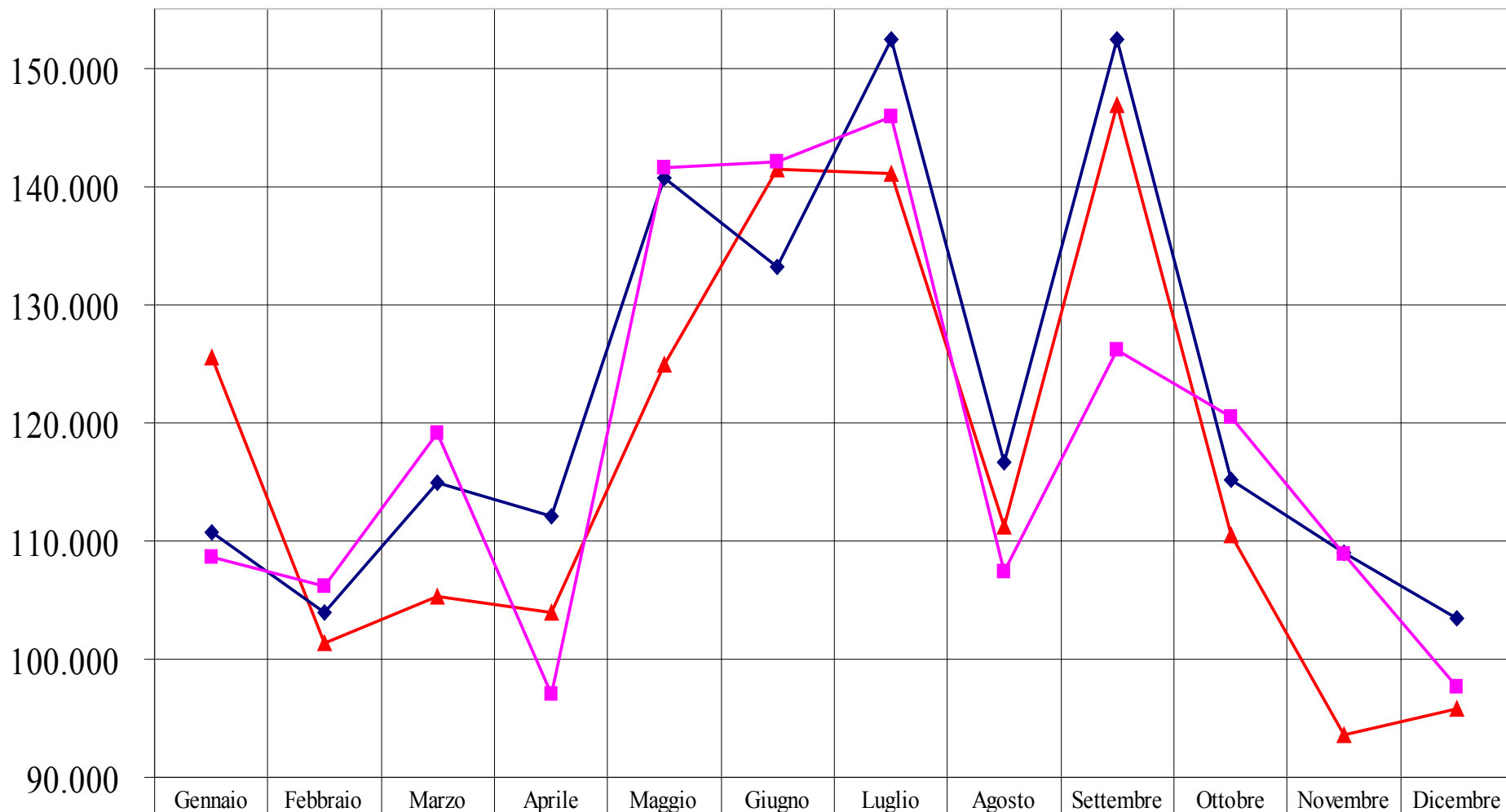
QUINTALI TOTALI PER ANNO



QLI PROGRESSIVI MENSILI 2006 - 2008

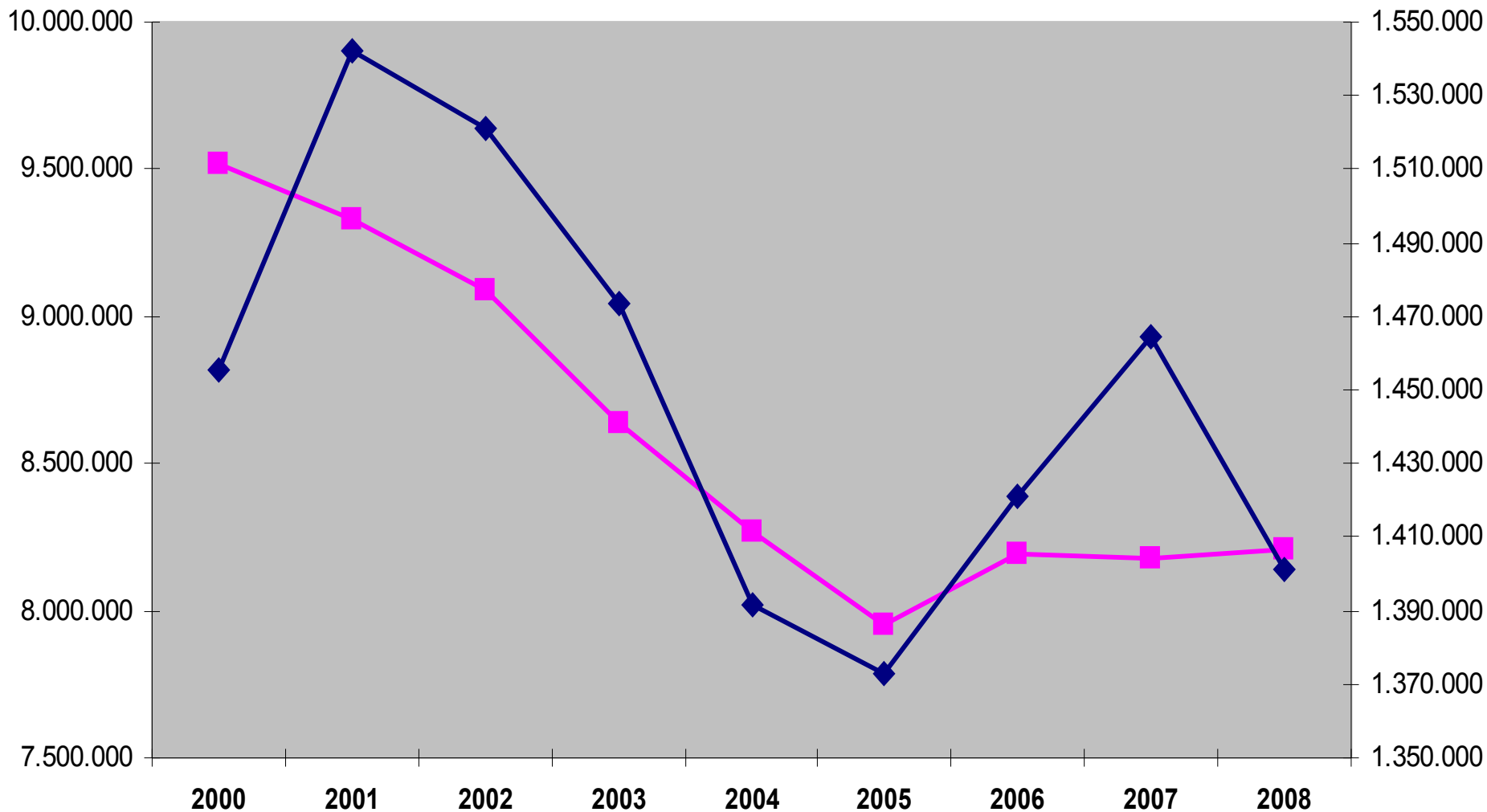


QUINTALI INTRODOTTI - RAFFRONTO



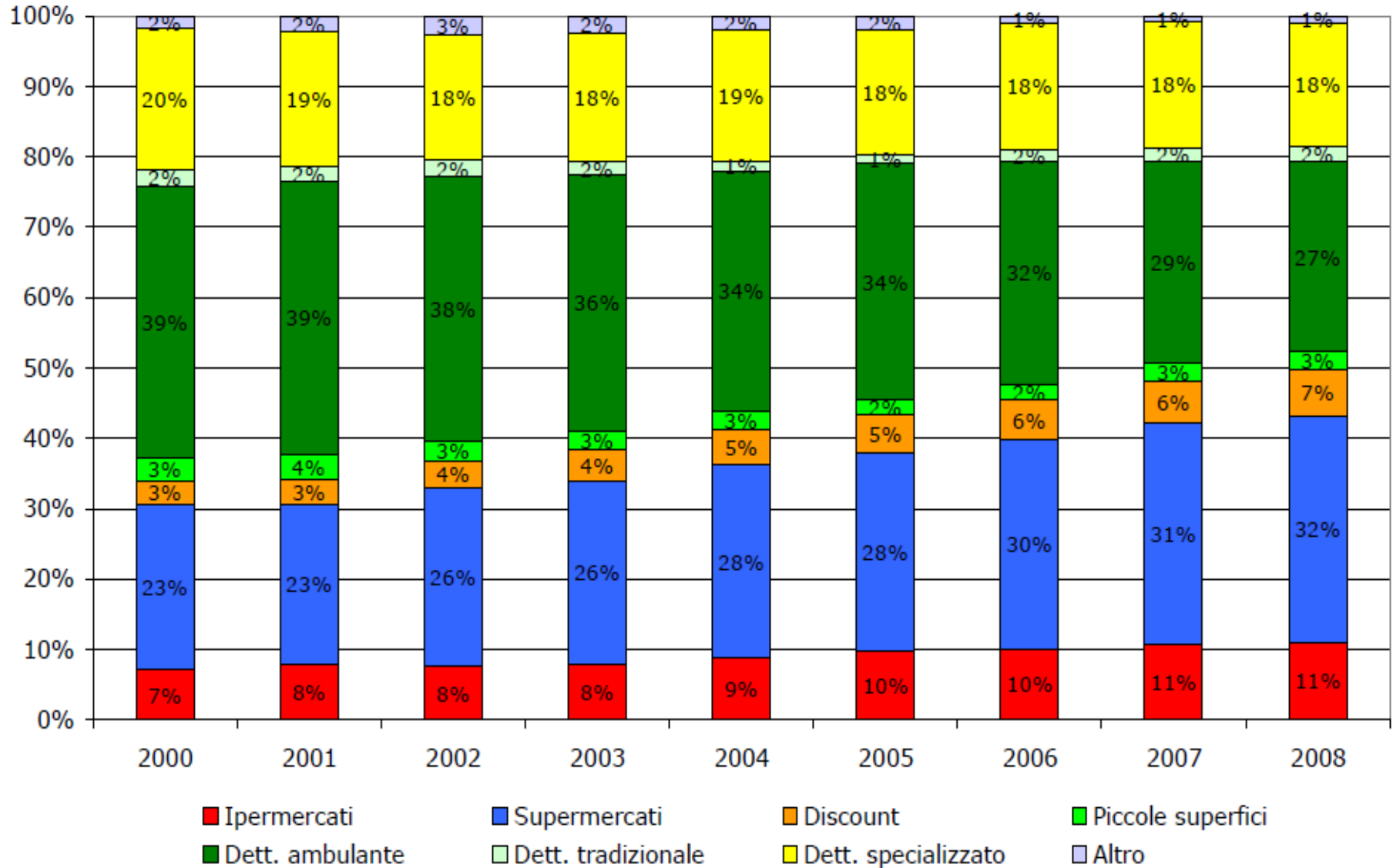
▲ Tot Qli 2008	125.483	101.367	105.254	103.915	124.887	141.395	141.047	111.197	146.803	110.427	93.517	95.768
◆ Tot Qli 2007	110.716	103.942	114.880	112.112	140.684	133.208	152.467	116.615	152.448	115.157	109.034	103.489
■ Tot Qli 2006	108.635	106.169	119.115	96.976	141.555	142.093	145.841	107.386	126.134	120.450	108.931	97.645

CONFRONTO Acquisti Italia - Brescia



■ ACQUISTI FAMIGLIE (Ton) ◆ ORTOMERCATO BRESCIA (Q.li)

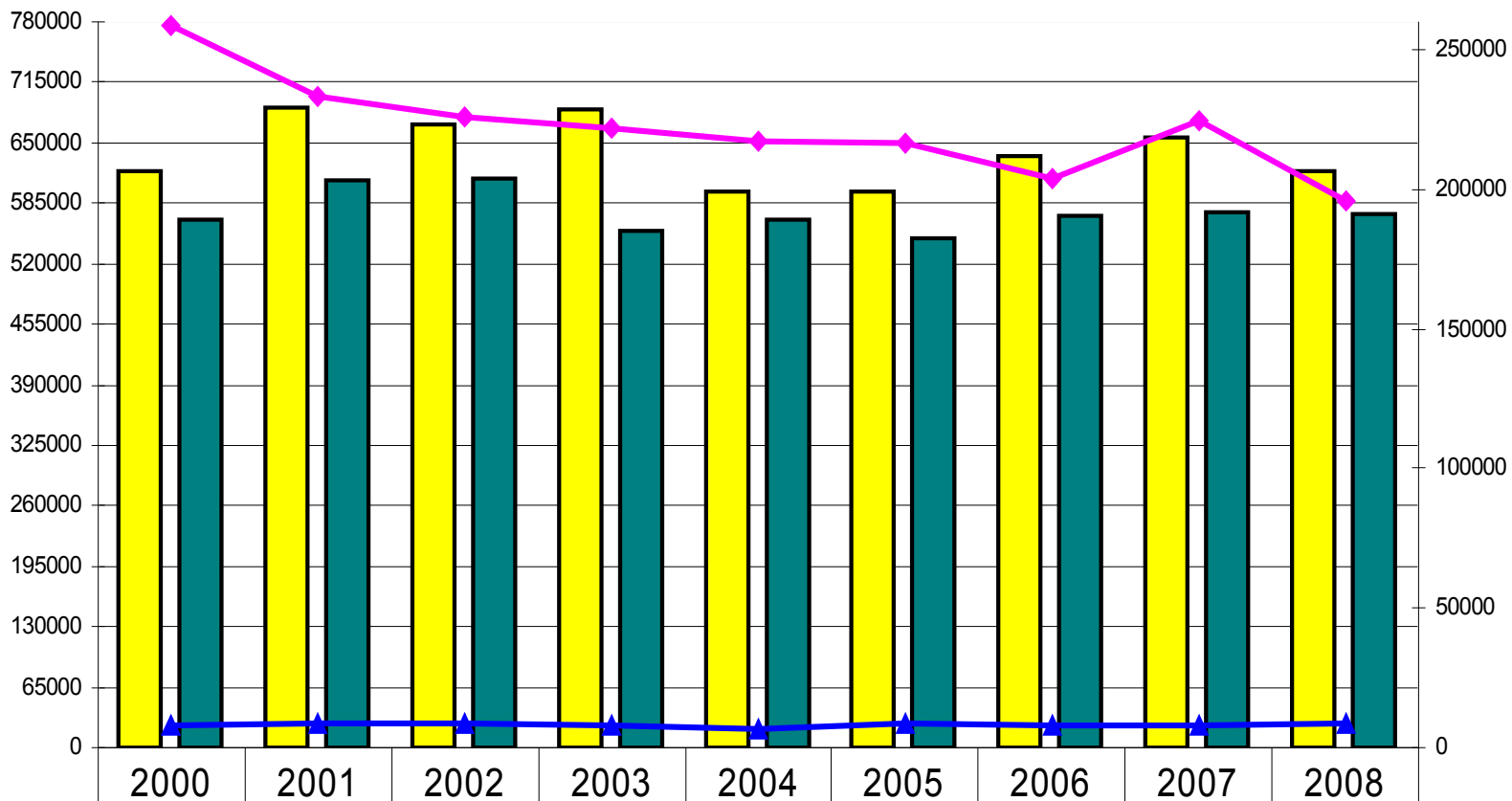
ACQUISTI AL DETTAGLIO DI ORTOFRUTTA IN ITALIA DISTRIBUZIONE PER CANALE COMMERCIALE (% in quantità)



Elaborazioni CSO su dati GFK Italia

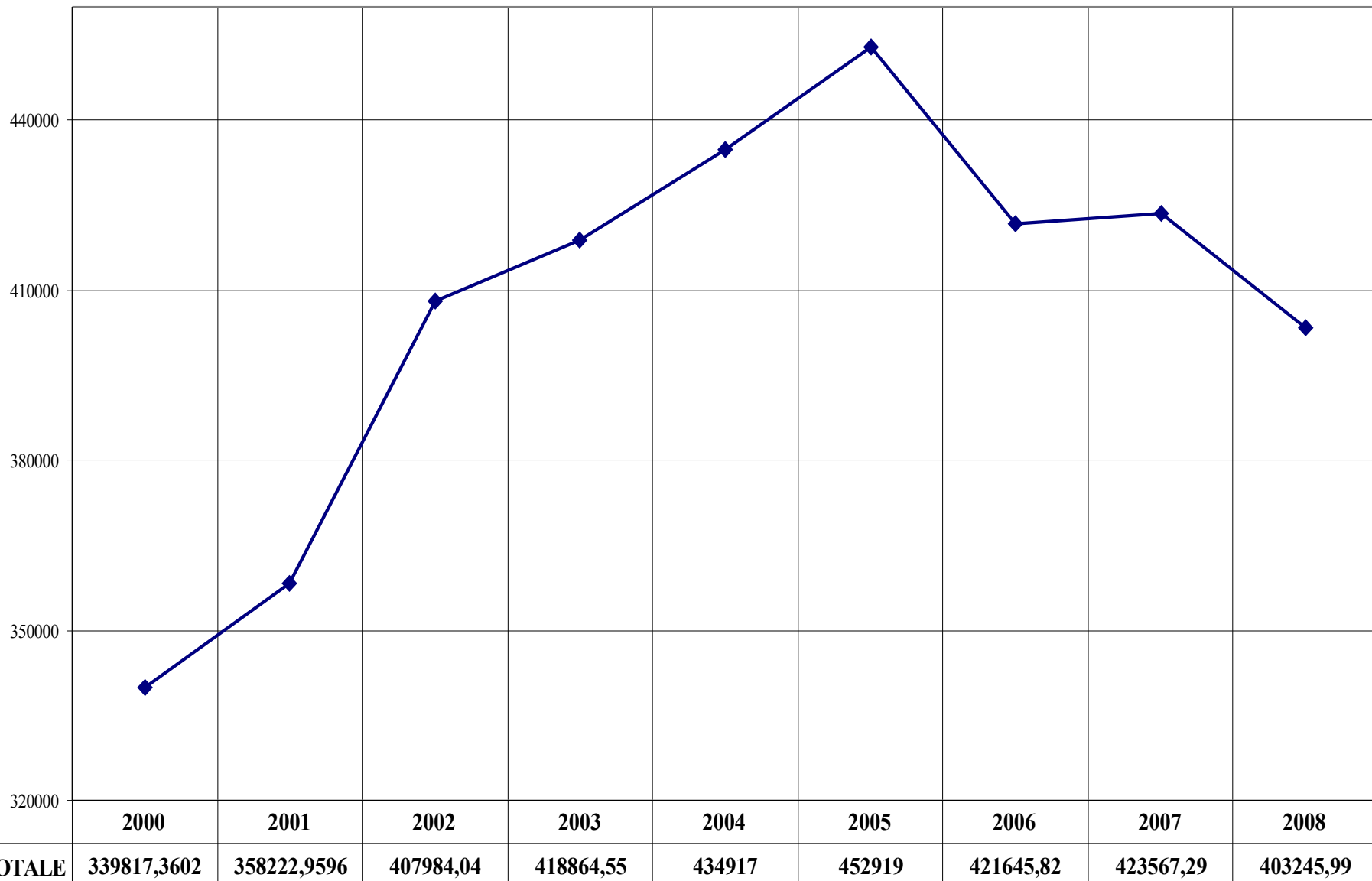
QUINTALI: ANDAMENTO 2000-2007

single classi merceologiche

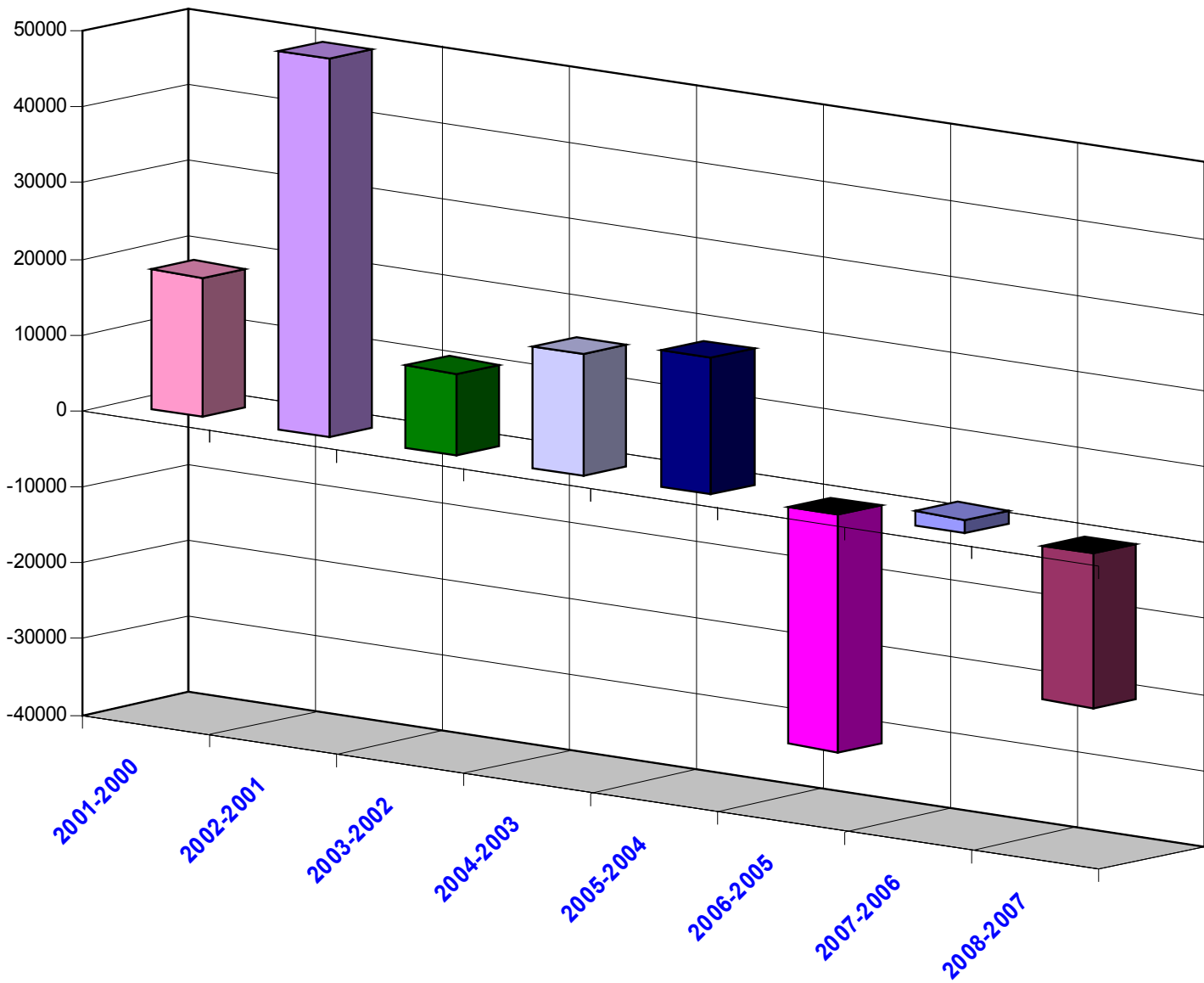


FRUTTA FRESCA	620496	686890	670260	685402	597784	597944	635696	654746	620453
ORTAGGI	566618	610384	612291	556376	567660	547766	572187	576151	573673
AGRUMI	258926	233363	226151	221983	216907	216542	204170	224284	195937
FRUTTA SECCA	7728	8660	8577	8032	6879	8382	8013	7898	8713

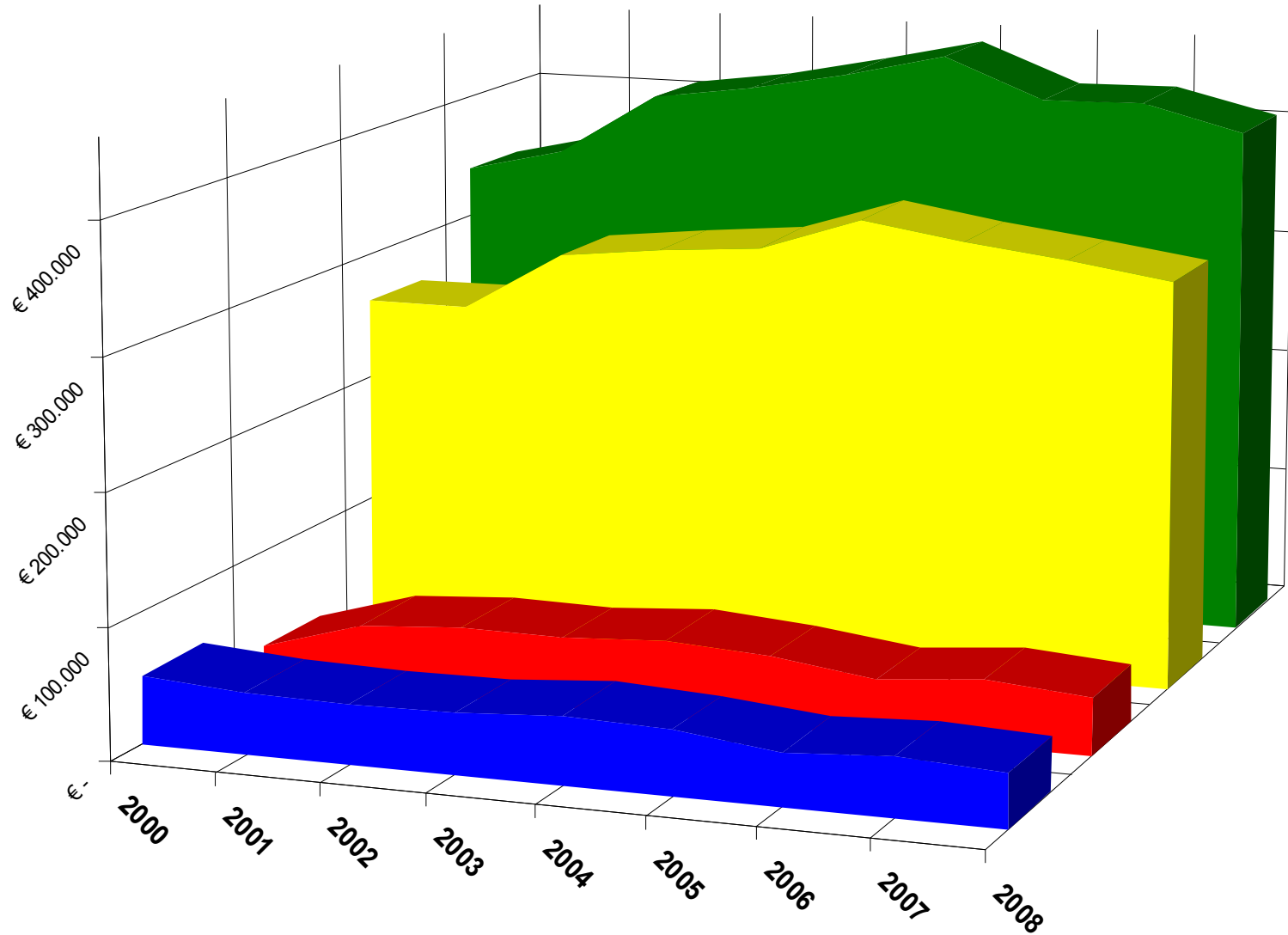
INGRESSI: ANDAMENTO INCASSI



DIFFERENZE VALORI INGRESSI



INGRESSI: ANDAMENTO TIPOLOGIA



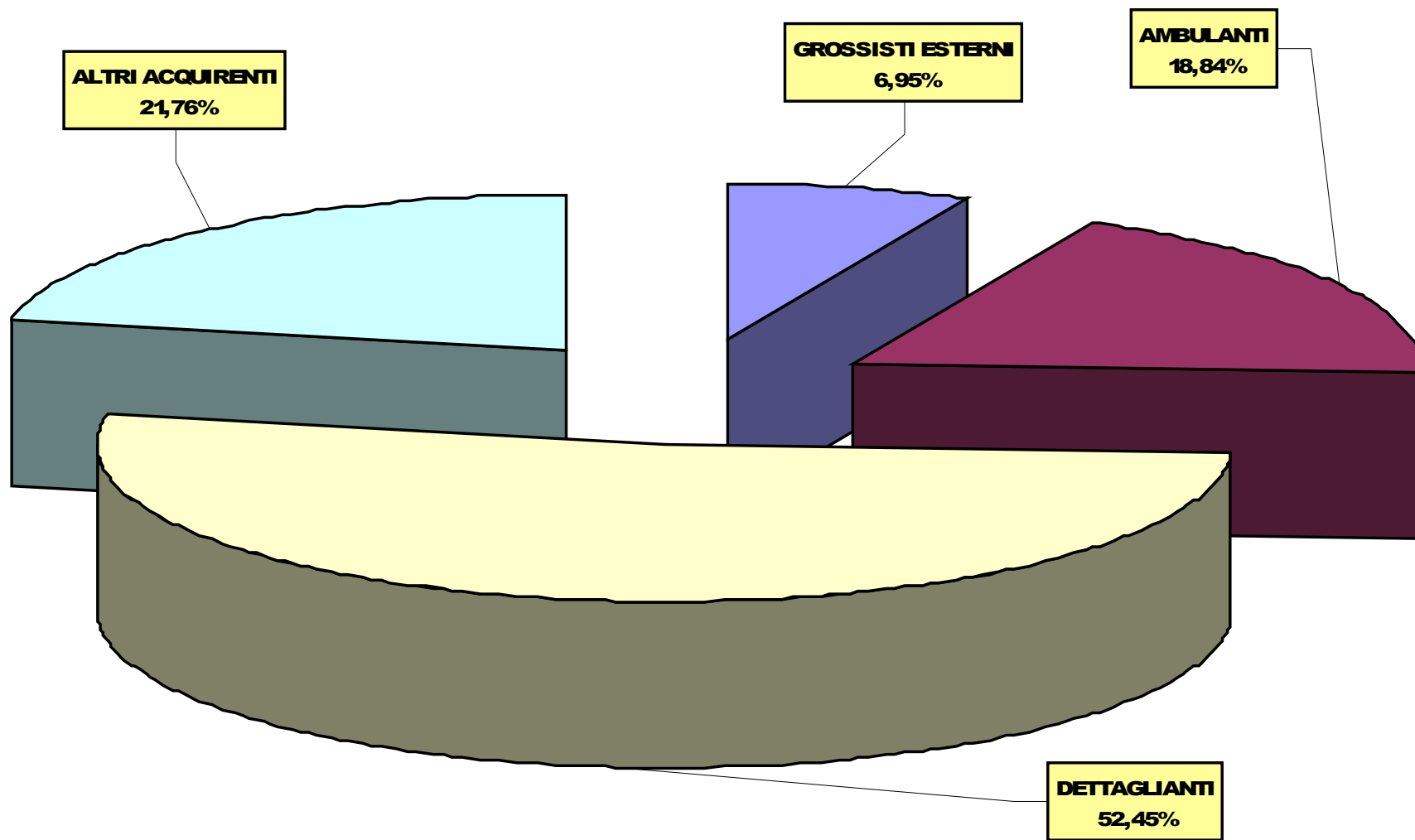
■ TESSERE SCALARE

■ ABBONAMENTI

■ CONTANTI

■ TOTALE INCASSI

ANALISI ACQUIRENTI MERCATO 2008



DIFFERENZA % ACQUIRENTI MERCATO 2008-2007

